

## Placering af affaldsøer i Kongsmark

På de næste sider er vist, hvilke placeringer der er fundet for affaldsøerne i Sommerhusområdet Kongsmark.

Bagerst er der indsat et kort, som giver overblik over placering af alle affaldsøerne i området. I alt 9 affaldsøer.

Nogle af stederne har der været arbejdet med flere placeringer og signaturen herunder viser, hvad vi er kommet frem til.

Affaldsøerne placeres der, hvor der står "Mulig placering"



Borgerforslag – Mulig placering



Borgerforslag – Ikke mulig placering



Alternativ - Mulig placering

### Borgerforslag 1

OK.

Placering på privat grund ved siden af pumpestation på Ejnar Mikkelsensvej 13.

Grundejer er villig til at indgå en aftale.



### Borgerforslag 2

OK.

Udvidelse af eksisterende affaldsø på privat grund Småfolksvej 53.

Grundejer er villige til at indgå aftale.





### Borgerforslag 5

Ikke mulig.

Forskellige alternativer undersøgt.

Mulig placering på privat vejmatrikel på hjørnet af Umanaksvej og Prilen.



**Borgerforslag 6**

OK.

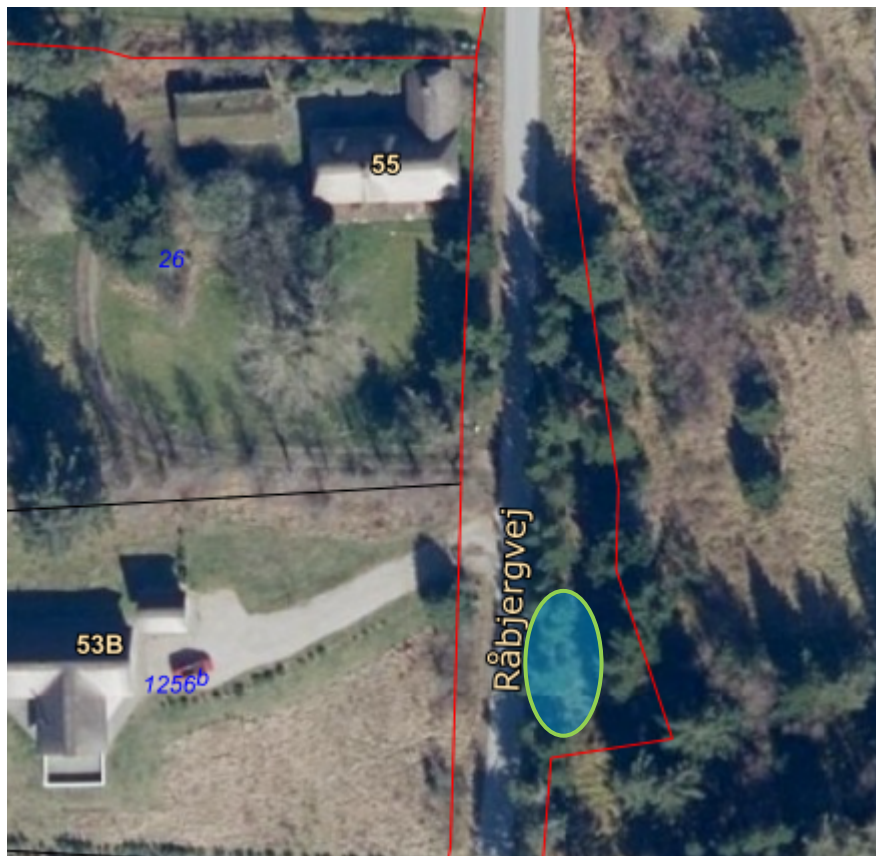
Placering på offentlig grund på Råbjergvej overfor skellet mellem Råbjergvej 41 og GI Skinnevej 1.



## Borgerforslag 7

OK.

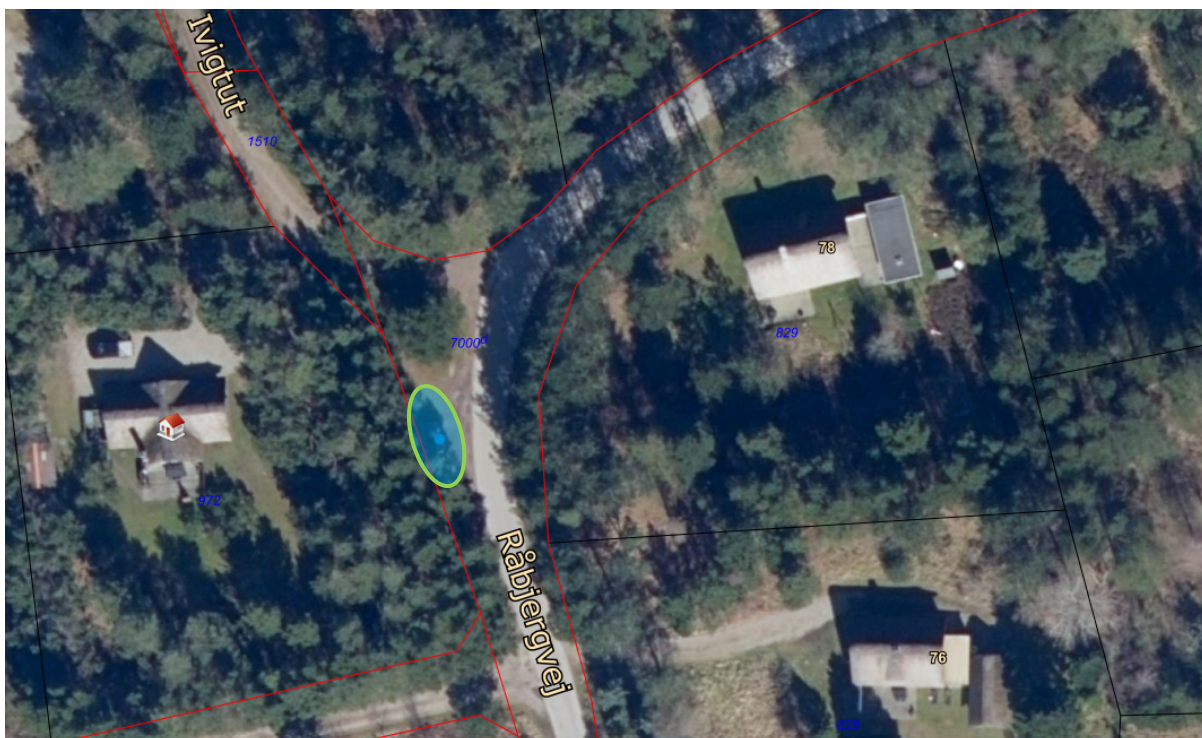
Placering på offentlig grund på Råbjergvej overfor Råbjergvej 53a.



## Borgerforslag 8

OK.

Udvidelse af eksisterende affaldsø på offentlig grund ud for Ivigut 1.



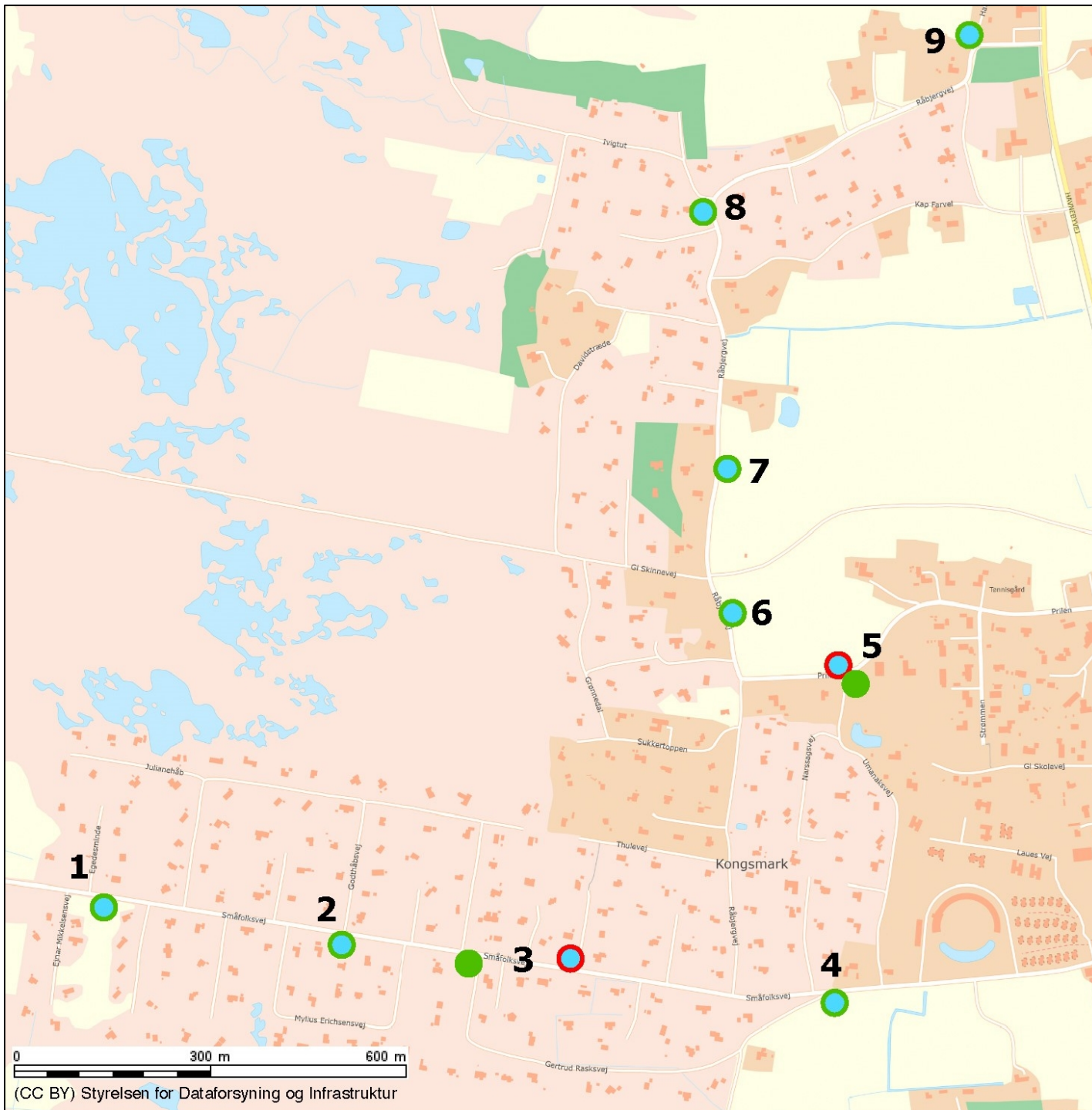
**Borgerforslag 9**

OK.

Placering på offentlig grund på hjørnet af Råbjergvej og Hattesvej.







## Kongsmark

- Borgerforslag – Placering mulig
- Borgerforslag – Ikke mulig placering
- Mulig alternativ placering

